

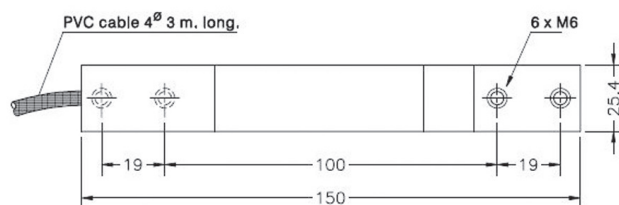
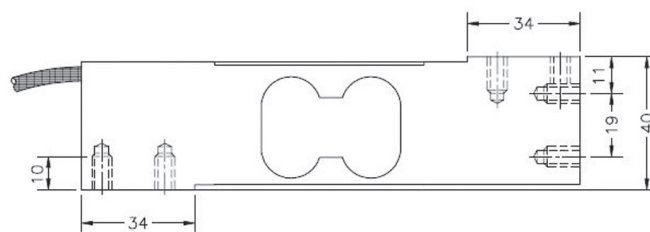
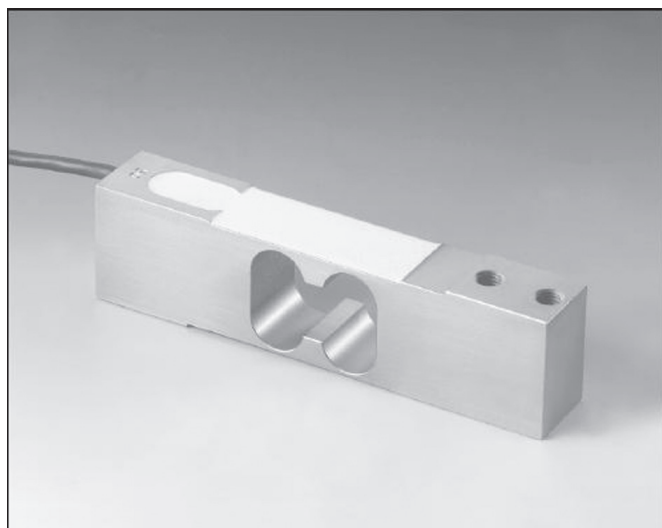


Snímače síly - plošinové

Load cells - platform

Model 140

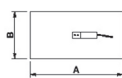
3 kg ... 100 kg



Rozměry v mm
Dimensions in mm

Hmotnost Weight: 0.45 kg

Model Model	Jmenovitá váživost Nominal capacity	Minimální dílek Minimum interval	Velikost plošiny Platform AxB mm
Ln	vmin	vmin	
140 3 kg	3kg	0,3 g	400 x 400
140 5 kg	5 kg	0,5 g	400 x 400
140 8 kg	8 kg	0,8 g	400 x 400
140 15kg	15 kg	1,5 g	400 x 400
140 20kg	20 kg	2 g	400 x 400
140 30 kg	30 kg	2 g	400 x 400
140 50 kg	50 kg	5 g	400 x 400
140 75 kg	75 kg	7,5 g	400 x 400
140 100 kg	100 kg	10 g	400 x 400

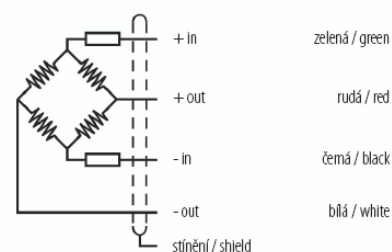


- Dvojitý ohybový snímač síl
- Měřicí prvek z hliníku
- 3000 dílků dle O.I.M.L. R60 třída C
- Krytí IP66 (EN 60529)
- Platformový snímač, vyšší přesnost při excentrickém zatížení
- Použití: - platformy do rozměrů 400 x 400mm
- dávkovací váhy

- Double bending beam load cell
- Measuring element from aluminium
- 3000 divisions O.I.M.L. R60 class C
- Protected IP66 (EN 60529)
- Single point load cell. High accuracy with off-center loads
- Applications: - direct platform up to 400 x 400 mm
- filling scales

Technická data			Specifications
Jmenovitá zátěž	3 - 100	kg	Nominal capacities (Ln)
Třída přesnosti	3000	n.OIML	Accuracy class
Minimální mrtvá hmotnost	0	% Ln	Minimum dead load
Pracovní zatížení	150	% Ln (1)	Service load
Limit bezpečného zatížení	200	% Ln (1)	Safe load limit
Celková chyba	< ± 0,013	% Sn (2)	Total error
Chyba opakovatelnosti	< ± 0,01	% Sn	Repeatability error
Teplotní drift:			Temperature effect:
na nule	< ± 0,01	% Sn/SK	on zero
na známé hodnotě	< ± 0,006	% Sn/SK	on sensitivity
Chyba tečení (30 minut)	< ± 0,016	% Sn	Creep error (30 minutes)
Jmenovitý teplotní rozsah	-10...+40	°C	Temperature compensation
Limitní teplotní rozsah	-20...+50	°C	Temperature limits
Jmenovitá citlivost (Sn)	2 ± 10%	mV/V(3)	Nominal sensitivity (Sn)
Jmenovité napájecí napětí	10	V	Nominal input voltage
Maximální napájecí napětí	15	V	Maximum input voltage
Vstupní impedance	400 ± 20	Ω	Input impedance
Výstupní impedance	350 ± 3	Ω	Output impedance
Tolerance výstupu na nule	< ± 2	% Sn	No load output
Izolační odpor	> 5000	MΩ	Insulation resistance
Maximální ohyb (na Ln)	0,3 - 0,5	mm	Maximum deflection (at Ln)

Elektrické zapojení
Electrical connection



Sense: 2 přívody k udržení konstantního napájecího napětí snímače s použitím vhodného el. zařízení, zvláště u dlouhého vedení a širokého teplotního rozsahu. Stínění: Není spojeno s tělem snímače.

Senses: 2 additional wires to maintain a constant voltage supply at the load cell when used with proper instrumentation. Use specially when long wires and wide temperature range. Shield: Not connected to transducer body.